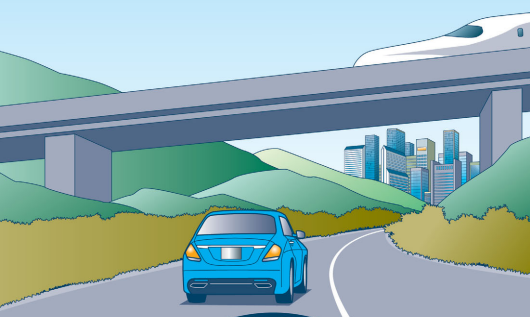


SAFETY DRIVE 2020 CALENDAR



2019	1	2	3	4	5	6	7	8	9	10	11	12	13	14	15		
12月	日	月	火	水	木	金	土	日	月	火	水	木	金	土	日	月	火
	16	17	18	19	20	21	22	23	24	25	26	27	28	29	30	31	

日	月	火	水	木	金	土	日
1	2	3	4	5	6	7	8
9	10	11	12	13	14	15	16
17	18	19	20	21	22	23	24
25	26	27	28	29	30	31	

SUN	MON	TUE	WED	THU	FRI	SAT
1	2	3	4	5	6	7
8	9	10	11	12	13	14
15	16	17	18	19	20	21
22	23	24	25	26	27	28
29	30	31				

SUN	MON	TUE	WED	THU	FRI	SAT
						1
2	3	4	5	6	7	8
9	10	11	12	13	14	15
16	17	18	19	20	21	22
23	24	25	26	27	28	29

事故のもととなる原因を取り除く。

日 sunday	月 monday	火 tuesday	水 wednesday	木 thursday	金 friday	土 saturday
29	30	31	1	2	3	4
						

電源OFF! スマートフォン、携帯電話の使用は事故のもと。

5	6	7	8	9	10	11
大気汚染・PM2.5、PM10・PM10.2 通行時は一旦停止	大気汚染・PM2.5、PM10.2 地球にやさしい運転を	大気汚染・PM2.5、PM10.2 自分の安全、自分で確保	大気汚染・PM2.5、PM10.2 信号は交通ルールの基本	大気汚染・PM2.5、PM10.2 子どもの動きに注意する	大気汚染・PM2.5、PM10.2 スピードは控えめに	大気汚染・PM2.5、PM10.2 急ぐ心が危険を招く

余裕をもった運転を 時間ギリギリの出発が事故をまねく。

12	13	14	15	16	17	18
大気汚染・PM2.5、PM10.2 免許の切り替え1ヶ月前	大気汚染・PM2.5、PM10.2 サイドブレーキ忘れを	大気汚染・PM2.5、PM10.2 不正改造はトラブルのもと	大気汚染・PM2.5、PM10.2 ドライバーは運転のプロ	大気汚染・PM2.5、PM10.2 交通量に気を配る	大気汚染・PM2.5、PM10.2 正しい姿勢で疲労良好	大気汚染・PM2.5、PM10.2 飲酒運転、免許取り直し

ゆるやかな発進、法定速度、十分な車間距離の確保に努めよう。

19	20	21	22	23	24	25
大気汚染・PM2.5、PM10.2 よそ見及び話し運転のもと	大気汚染・PM2.5、PM10.2 思い通りの乗換運転を	大気汚染・PM2.5、PM10.2 タイヤの空気圧点検	大気汚染・PM2.5、PM10.2 安全運転世界のマナー	大気汚染・PM2.5、PM10.2 鏡の手本を守り	大気汚染・PM2.5、PM10.2 次の音でも聴く	大気汚染・PM2.5、PM10.2 注意はブレーキに集る

運転中、車内に物を落としても、拾わない。

26	27	28	29	30	31	1
大気汚染・PM2.5、PM10.2 車内はいつも片まじりと	大気汚染・PM2.5、PM10.2 早めのブレーキ事故防止	大気汚染・PM2.5、PM10.2 グッドマナーで脅を守れ	大気汚染・PM2.5、PM10.2 スペアタイヤも要点検	大気汚染・PM2.5、PM10.2 ドアの閉鎖、大人の役目	大気汚染・PM2.5、PM10.2 運送の安全、目立つ服装	

※掲載の情報はあくまで参考です。最新の情報は必ずご確認ください。

	免許切り替え日	
	車検期日	
	保険期日	
	法定定期点検日	

2

201	郵便・行事	1123	郵便増設郵便局
213	暮らし・生活	1001	暮らし
214	健康	1014	健康
215	教育	1027	教育
216	経済	1040	経済
217	社会	1053	社会
218	文化	1066	文化
219	スポーツ	1079	スポーツ
220	その他	1092	その他

1


SUN	MON	TUE	WED	THU	FRI	SAT
5	6	7	8	9	10	11
12	13	14	15	16	17	18
19	20	21	22	23	24	25
26	27	28	29	30	31	

3

SUN	MON	TUE	WED	THU	FRI	SAT
1	2	3	4	5	6	7
8	9	10	11	12	13	14
15	16	17	18	19	20	21
22	23	24	25	26	27	28
29	30	31				

積雪、凍結、真冬の運転は要注意。

日 sunday	月 monday	火 tuesday	水 wednesday	木 thursday	金 friday	土 saturday
26	27	28	29	30	31	1



1月31日・2月1日、1月6日・12日
無理と油断が安全の敵

運転前にワイパーの作動を確認 凍結の可能性あり。

2	3	4	5	6	7	8
仏蘭西へ帰る。イ・12月 晦には目を休ませよう	一泊帰国・帰省。あ・12月10日 ウインカーの消し忘れ注意	二泊帰国・帰省。う・12月11日 勇気と愛情で新つ暮危	三泊帰国・帰省。ろ・12月12日 譲り譲られ事故はゼロ	四泊帰国・帰省。り・12月13日 スピード八分、車間十分	五泊帰国・帰省。に・12月14日 命と比例する車間距離	六泊帰国・帰省。ひ・12月15日 定速走行は省燃費のカギ

乗り込む前に靴底の雪を落とすこと ペダルが滑って危険。

9	10	11	12	13	14	15
七泊帰国・帰省。ほ・12月16日 会場の心は安全のカギ	八泊帰国・帰省。せ・12月17日 踏戻凍結に注意しよう	九泊帰国・帰省。じ・12月18日 点検する習慣をつけよう	一泊帰国・帰省。て・12月19日 早めのブレーキ心の命	二泊帰国・帰省。ち・12月20日 交差点は安全走行	三泊帰国・帰省。つ・12月21日 公共車道に道を譲ろう	四泊帰国・帰省。た・12月22日 静かに走るうしろの車

積雪時はハンドルをしっかりと握り、わだちに沿って走行を。

16	17	18	19	20	21	22
五泊帰国・帰省。な・12月23日 注意！大型車両の前と後	六泊帰国・帰省。ぬ・12月24日 雪が雪のよい積戻	七泊帰国・帰省。ね・12月25日 見えにくい死角を意図する	八泊帰国・帰省。の・12月26日 譲る気持ちに事故はなし	九泊帰国・帰省。ひ・12月27日 同乗者の安全を確保	一泊帰国・帰省。は・12月28日 学校周辺は特に注意	二泊帰国・帰省。ふ・12月29日 まわり道でも多摩橋

橋の上やトンネルの出入口は、凍結しやすいので要注意。

23	24	25	26	27	28	29
三泊帰国・帰省。ぼ・12月30日 一獲の道で目と心	四泊帰国・帰省。ぶ・12月31日 子どもを車内に残すな	五泊帰国・帰省。ぶ・12月31日 スタート前に必ず点検	六泊帰国・帰省。ぶ・12月31日 交通マナーを高めよう	七泊帰国・帰省。ぶ・12月31日 スピード落とせ過半数	八泊帰国・帰省。ぶ・12月31日 自転車・バイクに要注意	九泊帰国・帰省。ぶ・12月31日 鏡けに保護リフレッシュ

※2020年2月1日現在、新型コロナウイルス感染症の発生状況に基づき、一部の変更が行われる場合があります。



免許切り替え日	
車検期日	
保険期日	
法定定期点検日	

3

●車・行事

1日	全国交通安全週間
2日	ひな祭り
4日	ひな祭り
5日	ひな祭り
7日	ひな祭り
8日	ひな祭り
10日	ひな祭り
11日	ひな祭り
12日	ひな祭り
13日	ひな祭り
14日	ひな祭り
15日	ひな祭り
16日	ひな祭り
17日	ひな祭り
18日	ひな祭り
19日	ひな祭り
20日	ひな祭り
21日	ひな祭り
22日	ひな祭り
23日	ひな祭り
24日	ひな祭り
25日	ひな祭り
26日	ひな祭り
27日	ひな祭り
28日	ひな祭り
29日	ひな祭り
30日	ひな祭り
31日	ひな祭り

2

SUN	MON	TUE	WED	THU	FRI	SAT
						1
2	3	4	5	6	7	8
9	10	11	12	13	14	15
16	17	18	19	20	21	22
23	24	25	26	27	28	29

4

SUN	MON	TUE	WED	THU	FRI	SAT
			1	2	3	4
5	6	7	8	9	10	11
12	13	14	15	16	17	18
19	20	21	22	23	24	25
26	27	28	29	30		

春の嵐、場合によっては横転の危険あり。

日 sunday	月 monday	火 tuesday	水 wednesday	木 thursday	金 friday	土 saturday
1 一般道・主要道、3・10:17 クルマを揺るがす	2 一般道・主要道、5:00・10:10 ドアのロックは確実に	3 一般道・主要道、6:00・10:10 停止・急行で事故防止	4 一般道・主要道、5:00・10:10 クルマの傷にまたクルマ	5 一般道・主要道、5:00・10:10 走行前にタイヤの点検	6 一般道・主要道、6:00・10:10 車の中、後方に注意	7 一般道・主要道、6:00・10:10 後方走行、スピード落とす

警報が発令されているときは、できるだけ運転は控えよう。

8 一般道・主要道、5:00・10:10 控えよう無敵なクラクション	9 一般道・主要道、5:00・10:10 出発前！車の点検今一度	10 一般道・主要道、6:00・10:10 エコー運転で車も減ります	11 一般道・主要道、5:00・10:10 落下物に気を付けよう	12 一般道・主要道、5:00・10:10 乳幼児はチャイルドシートに	13 一般道・主要道、5:00・10:10 降車時はキーを必ず抜く	14 一般道・主要道、6:00・10:10 車の乗りは安全運転
---	---	---	---	--	--	--

ビルの谷間や橋の上、トンネルの出口は突風に注意。

15 一般道・主要道、6:00・10:10 事故は一瞬、賠償は一生	16 一般道・主要道、5:00・10:10 今日も無敵で法定速度	17 一般道・主要道、5:00・10:10 なごら運転、注意喚起	18 一般道・主要道、6:00・10:10 突風は毛布などで防風	19 一般道・主要道、6:00・10:10 無理な黄色は必ず危険	20 一般道・主要道、5:00・10:10 バックミラーで後方確認	21 一般道・主要道、6:00・10:10 注意！安曇川や鳥がり川
--	---	---	---	---	--	--

強風のときはハンドルをしっかり握り、速度を落として走行。

22 一般道・主要道、6:00・10:10 心の中にもブレーキを	23 一般道・主要道、5:00・10:10 林道・急坂に余裕の走行	24 一般道・主要道、6:00・10:10 減速・整理・安全第一	25 一般道・主要道、5:00・10:10 飛び出し注意車検	26 一般道・主要道、6:00・10:10 みんなを守る交通法規	27 一般道・主要道、6:00・10:10 見落としすな！白い車	28 一般道・主要道、5:00・10:10 ドライブ前には天気の確認
---	--	---	---	---	---	---

車が風にあおられるときは、安全な場所へ避難しよう。

29 一般道・主要道、5:00・10:10 同乗者もシートベルト着用	30 一般道・主要道、5:00・10:10 危険時には必ず指示を	31 一般道・主要道、6:00・10:10 トラックもきれいに掃除	1	2	3	4
---	---	--	----------	----------	----------	----------



※この冊子はあくまで目安であり、必ず最新の交通情報や気象情報を確認してください。

	免許切り替え日
	車検期日
	保険期日
	法定定期点検日

4

●特・行事

1日	新中大、新大開校式	10日	土曜
4日	開校	10日	祝日
7日	日本経済新聞	10日	祝日
8日	開校	10日	祝日
10日	トヨタ	10日	祝日
11日	トヨタ	10日	祝日
12日	トヨタ	10日	祝日
13日	トヨタ	10日	祝日
14日	トヨタ	10日	祝日


3

SUN	MON	TUE	WED	THU	FRI	SAT
1	2	3	4	5	6	7
8	9	10	11	12	13	14
15	16	17	18	19	20	21
22	23	24	25	26	27	28
29	30	31				

5

SUN	MON	TUE	WED	THU	FRI	SAT
						1 2
3	4	5	6	7	8	9
10	11	12	13	14	15	16
17	18	19	20	21	22	23
24	25	26	27	28	29	30

事故を起こしかねない運転中の眠気対策。

日	月	火	水	木	金	土
sunday	monday	tuesday	wednesday	thursday	friday	saturday
29	30	31	1	2	3	4
			注意喚起・安全・いぼ・眠気 わずかな過失が事故を招く	注意喚起・安全・いぼ・眠気 車の手は手を守る必順	注意喚起・安全・いぼ・眠気 規則的・睡眠確保	注意喚起・安全・いぼ・眠気 慣れた道こそよく注意

窓をあけて換気 深呼吸を繰り返して脳をリフレッシュ。

5	6	7	8	9	10	11
注意喚起・安全・いぼ・眠気 初心に帰れ運転マナー	注意喚起・安全・いぼ・眠気 睡気で一旦停止	注意喚起・安全・いぼ・眠気 地味にやさしい運転を	注意喚起・安全・いぼ・眠気 通学路、新入生に注意	注意喚起・安全・いぼ・眠気 自分の安全、自分で確保	注意喚起・安全・いぼ・眠気 番号は交通ルールの基本	注意喚起・安全・いぼ・眠気 子どもの動きに注意する

車内温度を寒く感じるまで下げ、体を冷やすと効果あり。

12	13	14	15	16	17	18
注意喚起・安全・いぼ・眠気 スピードは控えめに	注意喚起・安全・いぼ・眠気 急ぐ心の危険を招く	注意喚起・安全・いぼ・眠気 免許の切り替え1ヶ月前	注意喚起・安全・いぼ・眠気 サイドブレーキ忘れを	注意喚起・安全・いぼ・眠気 不正改造はトラブルのもと	注意喚起・安全・いぼ・眠気 ドライバーは運転のプロ	注意喚起・安全・いぼ・眠気 交差点者に優先する

眠気覚ましに、煎餅など硬い物を噛んで脳を活性化。

19	20	21	22	23	24	25
注意喚起・安全・いぼ・眠気 正しい姿勢で視界良好	注意喚起・安全・いぼ・眠気 飲酒運転、免許取り消し	注意喚起・安全・いぼ・眠気 よそ見避け出し事故のもと	注意喚起・安全・いぼ・眠気 思いやりの愛情運転を	注意喚起・安全・いぼ・眠気 タイヤの空気圧点検	注意喚起・安全・いぼ・眠気 安全運転教育のマナー	注意喚起・安全・いぼ・眠気 親の手車を子が守る

声を出して歌う 同乗者がいるときは会話で眠気をとる。

26	27	28	29	30	1	2
注意喚起・安全・いぼ・眠気 次の背でも遠くない	注意喚起・安全・いぼ・眠気 注意はブレーキに集まる	注意喚起・安全・いぼ・眠気 車内はいつもすっきりと	注意喚起・安全・いぼ・眠気 ぼくぼく睡眠居眠り危険	注意喚起・安全・いぼ・眠気 早めのブレーキ事故防止		

※本誌掲載のイラストは、制作・発行・印刷・販売の権利を保有するものではありません。

	免許切り替え日	
	車検期日	
	保険期日	
	法定定期点検日	

5

18 入念の注意、ブレーキ
 24 車道幅が狭い
 25 急な減速
 48 歩行者
 52 急な減速、急ブレーキ
 61 急ブレーキ

81 歩行者、自転車
 107 歩行者、自転車
 110 歩行者、自転車
 201 歩行者、自転車

4

SUN	MON	TUE	WED	THU	FRI	SAT
			1	2	3	4
5	6	7	8	9	10	11
12	13	14	15	16	17	18
19	20	21	22	23	24	25
26	27	28	29	30		

6

SUN	MON	TUE	WED	THU	FRI	SAT
	1	2	3	4	5	6
7	8	9	10	11	12	13
14	15	16	17	18	19	20
21	22	23	24	25	26	27
28	29	30				

悪質な「あおり運転」から身を守ろう。

日 sunday	月 monday	火 tuesday	水 wednesday	木 thursday	金 friday	土 saturday
26	27	28	29	30	1	2
					入念の注意、ブレーキ、急ブレーキ グッドマナーで身を守れ	入念の注意、ブレーキ、急ブレーキ スベアタイヤも要点検

後続車が急接近してきたら、路肩に寄って道を譲ろう。

3	4	5	6	7	8	9
一日旅行・観光地巡り・お祭り ドライブの醍醐味、大人の楽しみ	二連休、お祭り、お祭り 後退の安全、目立つ服装	水曜日、お祭り、お祭り 無理と油断が安全の敵	四連休、お祭り、お祭り 行先周りも気をゆるめない	五連休、お祭り、お祭り 時には目を休ませよう	六連休、お祭り、お祭り ワインカーの酒し忘れ注意	七連休、お祭り、お祭り 酒気と愛情で新つ華北

危険な行為をされても、できるだけ動揺せず冷静な運転を。

10	11	12	13	14	15	16
六連休、お祭り、お祭り 譲り譲られ事故はゼロ	七連休、お祭り、お祭り スピード入念、車間十分	八連休、お祭り、お祭り 命と比例する車間距離	九連休、お祭り、お祭り 定速走行は後燃費のカギ	十連休、お祭り、お祭り 乗換の心は安全のカギ	十一連休、お祭り、お祭り 点検する習慣をつけよう	十二連休、お祭り、お祭り 早めのブレーキ心の乗換

停車を強いられたら、カギを閉め車から降りない。可能なら警察に通報！

17	18	19	20	21	22	23
十三連休、お祭り、お祭り 交差点は安全走行	十四連休、お祭り、お祭り いつも心に苦難のマーク	十五連休、お祭り、お祭り 公共機関に譲を譲ろう	十六連休、お祭り、お祭り 静かに走ろう目の中	十七連休、お祭り、お祭り 注意！ 大気汚染の前と後	十八連休、お祭り、お祭り 親が手本のおいし顔	十九連休、お祭り、お祭り 見えにくい死角を認識する

高速道路で「あおり運転」をされたときは、サービスエリアへ避難。

24 31	25	26	27	28	29	30
二十連休、お祭り、お祭り 譲る気持ちに事故はなし	二十一日、お祭り、お祭り 同乗者の安全を確保	二十二日、お祭り、お祭り 学校周辺は特に注意	二十三日、お祭り、お祭り まわり道でも歩道橋	二十四日、お祭り、お祭り 一瀬の道で狂う目と心	二十五日、お祭り、お祭り 子どもを車内に残すな	二十六日、お祭り、お祭り スタート前に必ず点検

※2020年5月1日～5月31日までの期間です。祝日・振替休日・移動祝日はこの限りではありません。

	免許切り替え日 車検期日 保険期日 法定定期点検日
--	------------------------------------

6

07 ●朝・行事

18 祝日(端午の節句)	192	2014.7.1
19 祝日(入夏)	192	2014.7.2
20 祝日(入夏)	218	2014.7.3
21 祝日(入夏)	224	2014.7.4
22 祝日(入夏)	230	2014.7.5
23 祝日(入夏)	236	2014.7.6
24 祝日(入夏)	242	2014.7.7
25 祝日(入夏)	248	2014.7.8
26 祝日(入夏)	254	2014.7.9
27 祝日(入夏)	260	2014.7.10
28 祝日(入夏)	266	2014.7.11
29 祝日(入夏)	272	2014.7.12
30 祝日(入夏)	278	2014.7.13

5

SUN	MON	TUE	WED	THU	FRI	SAT
					1	2
3	4	5	6	7	8	9
10	11	12	13	14	15	16
17	18	19	20	21	22	23
24	25	26	27	28	29	30

7

SUN	MON	TUE	WED	THU	FRI	SAT
			1	2	3	4
5	6	7	8	9	10	11
12	13	14	15	16	17	18
19	20	21	22	23	24	25
26	27	28	29	30	31	

雨の日、危険を予測した運転を。

日 sunday	月 monday	火 tuesday	水 wednesday	木 thursday	金 friday	土 saturday
31	1	2	3	4	5	6
山形県・秋田県、山梨県 交通マナーを高めよう	山形県・秋田県、山梨県 交通マナーを高めよう	山形県・秋田県、山梨県 スピード落とせ進まず	山形県・秋田県、山梨県 自転車・バイクに要注意	山形県・秋田県、山梨県 霧に注意リフレッシュ	山形県・秋田県、山梨県 クルマを回顧するを	山形県・秋田県、山梨県 下アリのコケは避けて

雨の降りはじめは、傘のない歩行者や自転車の行動に要注意。

7	8	9	10	11	12	13
山形県・秋田県、山梨県 梅雨前にはツイバク	山形県・秋田県、山梨県 停止・進行で事故防止	山形県・秋田県、山梨県 クルマの隅にまたクルマ	山形県・秋田県、山梨県 走行時にタイヤの点検	山形県・秋田県、山梨県 傘の中、差別に注意	山形県・秋田県、山梨県 後方視界、スピード落とせ	山形県・秋田県、山梨県 控えよう無駄なクラクション

車で歩行者のそばを通るときは、水はねしないよう「やさしい運転」を。

14	15	16	17	18	19	20
山形県・秋田県、山梨県 出発前！車の点検を一度	山形県・秋田県、山梨県 エコ運転で車も長持ち	山形県・秋田県、山梨県 落下物に気を付けよう	山形県・秋田県、山梨県 乳幼児はチャイルドシートに	山形県・秋田県、山梨県 駐車時はキーを必ず抜く	山形県・秋田県、山梨県 私の降り方は安全運転	山形県・秋田県、山梨県 事故は一瞬、被害は一生

急加速など車体に急な挙動をあたえる運転はスリップ事故のもと。

21	22	23	24	25	26	27
山形県・秋田県、山梨県 今日も笑顔で法定速度	山形県・秋田県、山梨県 ながら運転、注意喚起	山形県・秋田県、山梨県 泥濘は毛布などで乾かす	山形県・秋田県、山梨県 無罪を黄色は赤より危険	山形県・秋田県、山梨県 バックミラーで後方確認	山形県・秋田県、山梨県 注意！変速点や曲がり角	山形県・秋田県、山梨県 心の中にもブレーキを

豪雨時のアンダーパスは冠水しやすいので、遠回りでも迂回しよう。

28	29	30	1	2	3	4
山形県・秋田県、山梨県 雨天、積極的に点灯を	山形県・秋田県、山梨県 休憩にまめに余程の発行	山形県・秋田県、山梨県 清潔・整理・安全第一				

※雨天時の運転には、雨の降るスピードや強さを常に意識してください。

	免許切り替え日	
	車検期日	
	保険期日	
	法定定期点検日	

70	● 郵便・行事	113	● 郵便・行事
113	● 郵便・行事	113	● 郵便・行事
113	● 郵便・行事	113	● 郵便・行事
113	● 郵便・行事	113	● 郵便・行事
113	● 郵便・行事	113	● 郵便・行事
113	● 郵便・行事	113	● 郵便・行事
113	● 郵便・行事	113	● 郵便・行事
113	● 郵便・行事	113	● 郵便・行事
113	● 郵便・行事	113	● 郵便・行事
113	● 郵便・行事	113	● 郵便・行事

6	SUN	MON	TUE	WED	THU	FRI	SAT
	1	2	3	4	5	6	
7	8	9	10	11	12	13	
14	15	16	17	18	19	20	
21	22	23	24	25	26	27	
28	29	30					

8	SUN	MON	TUE	WED	THU	FRI	SAT
							1
2	3	4	5	6	7	8	
9	10	11	12	13	14	15	
16	17	18	19	20	21	22	
23	24	25	26	27	28	29	

駐車場内は、すぐ止まれる徐行運転で。

日 sunday	月 monday	火 tuesday	水 wednesday	木 thursday	金 friday	土 saturday
28	29	30	1	2	3	4
			一日休み・お盆・お・お盆 みんなを守る交通法編	一日休み・お盆・お・お盆 見落としな！白い奴	一日休み・お盆・お・お盆 ドライブ前には天候の確認	一日休み・お盆・お・お盆 両乗者もシートベルト着用

バックで駐車するとき、人が横切っても止まれる速度で徐々に。

5	6	7	8	9	10	11
一日休み・お盆・お・お盆 危険物には必ず標示を	一日休み・お盆・お・お盆 トランクもきれいに掃除	一日休み・お盆・お・お盆 わずかな油断が事故を招く	一日休み・お盆・お・お盆 海の手は子を守る命綱	一日休み・お盆・お・お盆 燃料節約、環境保全	一日休み・お盆・お・お盆 慣れた道こそよく注意	一日休み・お盆・お・お盆 初心に帰れ運転マナー

「早く停めたい」「早く出たい」という気持ちが事故を招く。

12	13	14	15	16	17	18
一日休み・お盆・お・お盆 急切では一時停止	一日休み・お盆・お・お盆 集中衰弱！無視せず待機	一日休み・お盆・お・お盆 油断にやさしい運転を	一日休み・お盆・お・お盆 自分の安全、自分で確保	一日休み・お盆・お・お盆 信号は交通ルールの基本	一日休み・お盆・お・お盆 子どもの動きに注意する	一日休み・お盆・お・お盆 スピードは控えめに

商業施設の駐車場は、急に飛び出す歩行者や自転車に注意。

19	20	21	22	23	24	25
一日休み・お盆・お・お盆 急ぐ心が危険を招く	一日休み・お盆・お・お盆 免許の切り替え1ヶ月間	一日休み・お盆・お・お盆 サイドブレーキを忘れるな	一日休み・お盆・お・お盆 不正改造はトラブルのもと	一日休み・お盆・お・お盆 ドライブ前は運転のプロ	一日休み・お盆・お・お盆 交差点者に気配りを	一日休み・お盆・お・お盆 正しい姿勢で後席良好

駐車スペースから出るときは人や車に注意 目と耳で安全確認を。

26	27	28	29	30	31	1
一日休み・お盆・お・お盆 飲酒運転、免許取り直し	一日休み・お盆・お・お盆 よそ見飛び出し事故のもと	一日休み・お盆・お・お盆 思いやりの愛情運転を	一日休み・お盆・お・お盆 タイヤの空気圧チェック	一日休み・お盆・お・お盆 安全運転世界のマナー	一日休み・お盆・お・お盆 猛暑！過度な排気事故防ぐ	

※2020年7月25日現在、新型コロナウイルス感染症の発生状況に基づき、一部の日付が変更されています。

	免許切り替え日	
	車検期日	
	保険期日	
	法定定期点検日	

8月
 1日 土曜
 2日 日曜
 3日 月曜
 4日 火曜
 5日 水曜
 6日 木曜
 7日 金曜
 8日 土曜
 9日 日曜
 10日 月曜
 11日 火曜
 12日 水曜

143 読者サービスセンター
 144 読者サービスセンター
 145 読者サービスセンター
 146 読者サービスセンター
 147 読者サービスセンター
 148 読者サービスセンター
 149 読者サービスセンター
 150 読者サービスセンター

7

SUN	MON	TUE	WED	THU	FRU	SAT
			1	2	3	4
5	6	7	8	9	10	11
12	13	14	15	16	17	18
19	20	21	22	23	24	25
26	27	28	29	30	31	

9

SUN	MON	TUE	WED	THU	FRU	SAT
		1	2	3	4	5
6	7	8	9	10	11	12
13	14	15	16	17	18	19
20	21	22	23	24	25	26
27	28	29	30			

危険認識なくとも、その運転は事故のもと。

日 sunday	月 monday	火 tuesday	水 wednesday	木 thursday	金 friday	土 saturday
26	27	28	29	30	31	1

青信号に変わるや否や、発進するのは事故のもと。

2	3	4	5	6	7	8
次で青でも遅くない	青を乗り越え事故はゼロ	注意はブレーキに掛る	車内はいつもすっきりと	早めのブレーキ事故防止	グッドマナーで命を守れ	ステアタイヤも要点検

対向車のわずかな切れ目を狙って、強引に右折するのは事故のもと。

9	10	11	12	13	14	15
対向車の切れ目、大人の余裕	夜道の安全、目立たず	無理と強断が安全の鍵	時には目を休ませよう	周囲の心は安全の力	ウィンカーの消し忘れ注意	勇気と愛情で待つ勇気

黄信号になると、加速して交差点へ進入するのは事故のもと。

16	17	18	19	20	21	22
譲り譲られ事故はゼロ	スピード入念、準備十分	命と比例する準備段階	加速進行は金銭費の力	余裕の心は安全の力	点検する習慣をつけよう	早めのブレーキ心の余裕

ウィンカーを出さず、右左折するのは事故のもと。

23 30	24 31	25	26	27	28	29
交差点は安全実行	公共車両に道を譲ろう	誰かに譲ろう彼の中	注意！大型車両の前と後	数分の手本の違い	見えない死角を意図する	譲る気持ちに事故はなし

※掲載のイラストはイメージです。実際の運転は必ず安全運転を心がけてください。

	免許切り替え日	
	車検期日	
	保険期日	
	法定定期点検日	

日	月	火	水	木	金	土	日
1	2	3	4	5	6	7	8
9	10	11	12	13	14	15	16
17	18	19	20	21	22	23	24
25	26	27	28	29	30	31	

日	月	火	水	木	金	土	日
						1	2
2	3	4	5	6	7	8	9
9	10	11	12	13	14	15	16
16	17	18	19	20	21	22	23
24	25	26	27	28	29	30	31

日	月	火	水	木	金	土	日
						1	2
3	4	5	6	7	8	9	10
11	12	13	14	15	16	17	18
19	20	21	22	23	24	25	26
27	28	29	30	31			

高齢ドライバーの運転の心得。

日 sunday	月 monday	火 tuesday	水 wednesday	木 thursday	金 friday	土 saturday
30	31	1	2	3	4	5
		二重免許・ダブルライセンスは 両乗者の安全を確保	一般免許・普通免許、特別免許 学校周辺は特に注意	一般免許・普通免許、特別免許 急な迂回でも歩道優先	一般免許・普通免許、特別免許 一喝の酒で狂う目と心	一般免許・普通免許、特別免許 子どもを車内に残さない

とっさの判断と体力の衰えを自覚することが、安全運転の基本。

6	7	8	9	10	11	12
一般免許・普通免許、特別免許 台風時にしっかり減速	一般免許・普通免許、特別免許 スタート前に必ず減速	一般免許・普通免許、特別免許 交通マナーを高めよう	一般免許・普通免許、特別免許 スピード落とせば通す	一般免許・普通免許、特別免許 自転車・バイクに要注意	一般免許・普通免許、特別免許 眠りに誘われずフレッシュ	一般免許・普通免許、特別免許 クルマを預けるに注意

家族に同乗してもらい、運転能力を定期的にもてもらおう。

13	14	15	16	17	18	19
一般免許・普通免許、特別免許 ドアロックは確実に	一般免許・普通免許、特別免許 停止・急行で事故防止	一般免許・普通免許、特別免許 クルマの隅にまともクルマ	一般免許・普通免許、特別免許 進行前にタイヤの点検	一般免許・普通免許、特別免許 車の中、乗客に注意	一般免許・普通免許、特別免許 夜間走行、スピード落とせ	一般免許・普通免許、特別免許 慣れよう無難なクラクション

事故の起きやすい夕方や雨の日の運転は、できるだけ避けよう。

20	21	22	23	24	25	26
一般免許・普通免許、特別免許 お見通し！車の点検も一度	一般免許・普通免許、特別免許 高齢者守る心と安全運転	一般免許・普通免許、特別免許 エコー運転で車も点検も	一般免許・普通免許、特別免許 落下物に気を付けよう	一般免許・普通免許、特別免許 乳幼児はチャイルドシートに	一般免許・普通免許、特別免許 雨車時は傘を必ず強く	一般免許・普通免許、特別免許 車の磨りは安全運転

自分の運転が危ないと感じたら、ためらわず免許の返納を。

27	28	29	30	1	2	3
一般免許・普通免許、特別免許 事故は一瞬、補償は一生	一般免許・普通免許、特別免許 今日も笑顔で法定速度	一般免許・普通免許、特別免許 ながら運転、注意喚起	一般免許・普通免許、特別免許 突進は毛布などで脱出			

※本誌掲載の情報は、最新の情報に必ず変更される場合があります。

	免許切り替え日	
	車検期日	
	保険期日	
	法定定期点検日	

10

10/1	10/2	10/3	10/4	10/5	10/6	10/7	10/8	10/9	10/10	10/11	10/12
10/1 土曜、祝日	10/2 土曜、祝日	10/3 土曜、祝日	10/4 土曜、祝日	10/5 土曜、祝日	10/6 土曜、祝日	10/7 土曜、祝日	10/8 土曜、祝日	10/9 土曜、祝日	10/10 土曜、祝日	10/11 土曜、祝日	10/12 土曜、祝日

9

SUN	MON	TUE	WED	THU	FRI	SAT
6	7	8	9	10	11	12
13	14	15	16	17	18	19
20	21	22	23	24	25	26
27	28	29	30			

11

SUN	MON	TUE	WED	THU	FRI	SAT
1	2	3	4	5	6	7
8	9	10	11	12	13	14
15	16	17	18	19	20	21
22	23	24	25	26	27	28
29	30					

実際の状況を見誤ると判断ミスをまねく。

日 sunday	月 monday	火 tuesday	水 wednesday	木 thursday	金 friday	土 saturday
27	28	29	30	1	2	3
				<p>ハダカ頭・タオル、サシ・隠し、無理な黄色は赤より危険</p>	<p>ハダカ頭・タオル、サシ・隠し、バックミラーで後方確認</p>	<p>ハダカ頭・タオル、サシ・隠し、注意！交差点守衛がかり内</p>

右折時、対向車線の遠くに見えるバイクが、瞬時に目の前に！

4	5	6	7	8	9	10
<p>車庫内・公道、バック・隠し、心の中にもブレーキを</p>	<p>休憩時間・公道、赤・隠し、休憩ごまかに余裕の走行</p>	<p>直線・公道、赤・隠し、清潔・整理・安全第一</p>	<p>公道・公道、赤・隠し、みんなを守る交通法規</p>	<p>公道・公道、赤・隠し、見通すな！白い状</p>	<p>公道・公道、赤・隠し、ドライバー前には天気の確認</p>	<p>公道・公道、赤・隠し、同乗者もシートベルト着用</p>

長い下りの道路が上に見えるような道路もあるので、速度に注意。

11	12	13	14	15	16	17
<p>公道・公道、赤・隠し、危険時には必ず停止を</p>	<p>公道・公道、赤・隠し、トラックもきれいに掃除</p>	<p>公道・公道、赤・隠し、わずかな油断が事故を招く</p>	<p>公道・公道、赤・隠し、客の手を守る命綱</p>	<p>公道・公道、赤・隠し、燃料節約、環境安全</p>	<p>公道・公道、赤・隠し、慣れた道こそよく注意</p>	<p>公道・公道、赤・隠し、初心者には慣れた運転マナー</p>

大型車の横を走るときは、引き寄せられると感しても視線はまっすぐに。

18	19	20	21	22	23	24
<p>公道・公道、赤・隠し、直前で一度停止</p>	<p>公道・公道、赤・隠し、地球にやさしい運転を</p>	<p>公道・公道、赤・隠し、自分の安全、自分で確保</p>	<p>公道・公道、赤・隠し、信号は交通ルールの基本</p>	<p>公道・公道、赤・隠し、子どもの動きに注意する</p>	<p>公道・公道、赤・隠し、スピードは控えめに</p>	<p>公道・公道、赤・隠し、紅葉シーズン心にベルト</p>

夜間は速度の感覚が鈍りがち スピードの出し過ぎは危険。

25	26	27	28	29	30	31
<p>公道・公道、赤・隠し、急ぐ心が危険を招く</p>	<p>公道・公道、赤・隠し、免許の切り替え1ヶ月前</p>	<p>公道・公道、赤・隠し、サイドブレーキ忘れをな</p>	<p>公道・公道、赤・隠し、不正改造はトラブルのもと</p>	<p>公道・公道、赤・隠し、ドライバーは運転のプロ</p>	<p>公道・公道、赤・隠し、交通弱者に気配りを</p>	<p>公道・公道、赤・隠し、正しい姿勢で視界良好</p>

※10月31日までの10日間、免許の切り替えが1ヶ月前から1ヶ月前までとなります。

	免許切り替え日	
	車検期日	
	保険期日	
	法定定期点検日	

11

日	月	火	水	木	金	土
11月	12日	13日	14日	15日	16日	17日
18日	19日	20日	21日	22日	23日	24日
25日	26日	27日	28日	29日	30日	31日

10

SUN	MON	TUE	WED	THU	FRI	SAT
4	5	6	7	8	9	10
11	12	13	14	15	16	17
18	19	20	21	22	23	24
25	26	27	28	29	30	31

12

SUN	MON	TUE	WED	THU	FRI	SAT
6	7	8	9	10	11	12
13	14	15	16	17	18	19
20	21	22	23	24	25	26
27	28	29	30	31		

子どもと高齢者の行動を把握しておこう。

日	月	火	水	木	金	土
sunday	monday	tuesday	wednesday	thursday	friday	saturday
1 選挙区に1つちがえる、おもしろく選挙区再編。免許取り直し	2 自動車検定。1つちがえる、おもしろく。よそ見気づけ出し事故のもと	3 二重検定。2つちがえる、おもしろく。秋の夕暮れ早めに点灯	4 一日検定。3つちがえる、おもしろく。思いやりの受信運転を	5 二重検定。4つちがえる、おもしろく。タイヤの空気圧要査検	6 六重検定。5つちがえる、おもしろく。安全運転運転のマナー	7 八重検定。6つちがえる、おもしろく。親の手本を子が守る

子どもは夢中になると、車の接近に気づかないことがある。

8 六重検定。7つちがえる、おもしろく。次の背でも遠くない	9 八重検定。8つちがえる、おもしろく。注意はプレーキを踏る	10 十重検定。10つちがえる、おもしろく。横内はいつもつききりと	11 十二重検定。12つちがえる、おもしろく。早めのブレーキ事故防止	12 十四重検定。14つちがえる、おもしろく。グッドマナーで身を守れ	13 十六重検定。16つちがえる、おもしろく。スバタイクも要査検	14 十八重検定。18つちがえる、おもしろく。ドアの開閉、夫人の役員
---	--	---	--	--	--	--

住宅街、子どもは思わぬところから飛び出してくることがある。

15 二十重検定。20つちがえる、おもしろく。夜通の安全、目立つ静寂	16 二十二重検定。22つちがえる、おもしろく。無罪と追跡が安全の線	17 二十四重検定。24つちがえる、おもしろく。隣には目を休ませよう	18 二十六重検定。26つちがえる、おもしろく。ウインターの消し忘れ注意	19 二十八重検定。28つちがえる、おもしろく。勇気と愛情で善く事故	20 三十重検定。30つちがえる、おもしろく。譲り譲られ事故はゼロ	21 三十二重検定。32つちがえる、おもしろく。スピード八分、車間十分
--	--	--	--	--	---	---

高齢者は横断歩道まで移動せず、目の前の車道を横断することがある。

22 三十四重検定。34つちがえる、おもしろく。命と比例する車両距離	23 三十六重検定。36つちがえる、おもしろく。今日も暴挙後で勘弁願	24 三十八重検定。38つちがえる、おもしろく。定速走行は省燃費の目安	25 四十重検定。40つちがえる、おもしろく。余裕の心は安全の目安	26 四十二重検定。42つちがえる、おもしろく。点検する習慣をつけよう	27 四十四重検定。44つちがえる、おもしろく。早めのブレーキ心の余裕	28 四十六重検定。46つちがえる、おもしろく。変更点は安全走行
--	--	---	---	---	---	--

高齢者は車の接近に気づきにくく、車の発見が遅れがち。

29 四十八重検定。48つちがえる、おもしろく。公共車両に道を譲ろう	30 五十重検定。50つちがえる、おもしろく。静かに走ろう隊の中	1	2	3	4	5
--	--	----------	----------	----------	----------	----------



このページのイラストは、神戸市交通安全センター提供のイラストです。



免許切り替え日

車検期日

保険期日

法定定期点検日

12月	12月	12月	12月	12月	12月	12月
1日 祝日(12/25)	2日 祝日(12/26)	3日 祝日(12/27)	4日 祝日(12/28)	5日 祝日(12/29)	6日 祝日(12/30)	7日 祝日(12/31)
8日 祝日(12/31)	9日 祝日(12/31)	10日 祝日(12/31)	11日 祝日(12/31)	12日 祝日(12/31)	13日 祝日(12/31)	14日 祝日(12/31)
15日 祝日(12/31)	16日 祝日(12/31)	17日 祝日(12/31)	18日 祝日(12/31)	19日 祝日(12/31)	20日 祝日(12/31)	21日 祝日(12/31)
22日 祝日(12/31)	23日 祝日(12/31)	24日 祝日(12/31)	25日 祝日(12/31)	26日 祝日(12/31)	27日 祝日(12/31)	28日 祝日(12/31)
29日 祝日(12/31)	30日 祝日(12/31)	31日 祝日(12/31)	32日 祝日(12/31)	33日 祝日(12/31)	34日 祝日(12/31)	35日 祝日(12/31)

SUN	MON	TUE	WED	THU	FRU	SAT
1	2	3	4	5	6	7
8	9	10	11	12	13	14
15	16	17	18	19	20	21
22	23	24	25	26	27	28
29	30					

SUN	MON	TUE	WED	THU	FRU	SAT
					1	2
3	4	5	6	7	8	9
10	11	12	13	14	15	16
17	18	19	20	21	22	23
24	25	26	27	28	29	30

心に余裕をもって運転すれば、疲れも半減する。

日 sunday	月 monday	火 tuesday	水 wednesday	木 thursday	金 friday	土 saturday
29	30	1	2	3	4	5
		一泊先・つらさを 走る・思い出し 注意！大型車両の前と後	大車線・つらさを 3・思い出し 鏡の手本のよい模範	大車線・つらさを 5・思い出し 見えない死角を回避する	大車線・つらさを 6・思い出し 譲る気持ちに事故はなし	大車線・つらさを 7・思い出し 同乗者の安全を確保

高速道路では十分な車間距離をとり、割り込まれても腹を立てない。

6	7	8	9	10	11	12
大車線・つらさを 8・思い出し 学校周辺は特に注意	大車線・つらさを 9・思い出し まわり道でも歩道橋	大車線・つらさを 10・思い出し 一泊の道で目と心	大車線・つらさを 11・思い出し 子ども車内に残すな	大車線・つらさを 12・思い出し スタート前に必ず点検	大車線・つらさを 13・思い出し 交通マナーを高めよう	大車線・つらさを 14・思い出し スピード落とせ通学路

車の列の最後尾についたときは、ハザードランプの点滅を。

13	14	15	16	17	18	19
大車線・つらさを 15・思い出し 自転車・バイクに注意	大車線・つらさを 16・思い出し 道に片付けリフレッシュ	大車線・つらさを 17・思い出し クルマを回線にするな	大車線・つらさを 18・思い出し ドアのロックは確実に	大車線・つらさを 19・思い出し 禁止・急行で事故防止	大車線・つらさを 20・思い出し 飲むなら乗らぬ！伝言会	大車線・つらさを 21・思い出し クルマの脇にまたクルマ

渋滞を抜けたからと、速度を上げるのは思わぬ危険も。

20	21	22	23	24	25	26
大車線・つらさを 22・思い出し 定行前にタイヤの点検	大車線・つらさを 23・思い出し 車の中、乗客に注意	大車線・つらさを 24・思い出し 夜間定行、スピード落とせ	大車線・つらさを 25・思い出し 見えよう無駄なクラクション	大車線・つらさを 26・思い出し 目覚め！車の点検を一度	大車線・つらさを 27・思い出し 工口運転で車も気持ち	大車線・つらさを 28・思い出し 落下物に気を付けよう

「疲れたから休憩」ではなく、「疲れないうための休憩」を心がけよう。

27	28	29	30	31	1	2
大車線・つらさを 29・思い出し 時差調整で渋滞回避	大車線・つらさを 30・思い出し 乳幼児はチャイルドシートに	大車線・つらさを 31・思い出し 満車時はカーを必ず抜く	大車線・つらさを 1・思い出し 私の誇りは安全運転	大車線・つらさを 2・思い出し 事故は一瞬、悔いは一生		

※2020年12月25日(土)は、祝日(12/25)のため、12月26日(日)に繰り上げ休業となります。

	免許切り替え日	
	車検期日	
	保険期日	
	法定定期点検日	